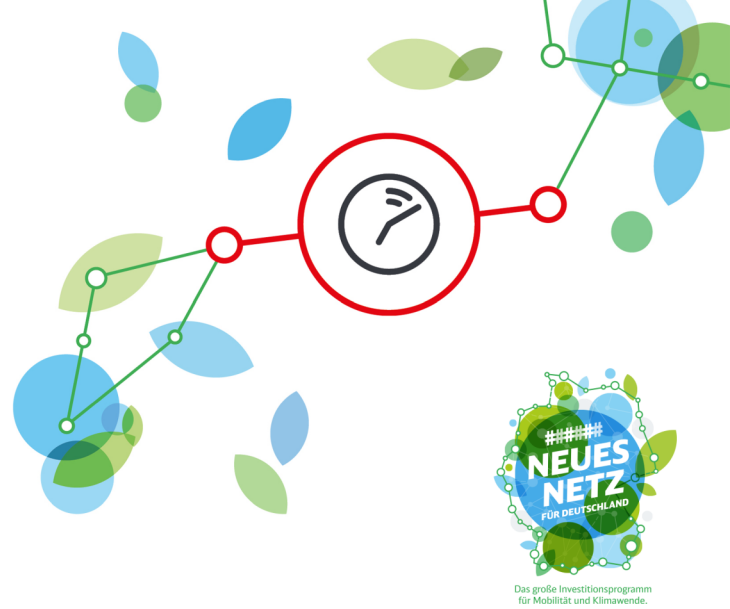




Baubedingte Fahrplanänderungen

Regionalverkehr



**RB 31 (Singen –) Radolfzell – Friedrichshafen Stadt –< Friedrichshafen Hafen
Eriskirch**

am Sonntag, 26. März, 0.30 – 2.00 Uhr

Schienersatzverkehr Salem ◀ ▶ Markdorf (Baden) sowie spätere Fahrzeiten

- RB 17795 (planmäßige Ankunft 0.58 Uhr in Friedrichshafen Stadt) wird von Salem bis Markdorf (Baden) durch einen Bus ersetzt. In Markdorf (Baden) besteht vom Bus Anschluss an den etwa 30 Min. später abfahrenden Zug nach Friedrichshafen Stadt.
- RB 17796 (planmäßige Ankunft 1.21 Uhr in Singen (Hohentwiel)) wird von Markdorf (Baden) bis Salem durch einen Bus ersetzt. In Salem besteht vom Bus Anschluss an den etwa 25 Min. später abfahrenden Zug nach Singen (Hohentwiel).

Bitte beachten Sie, dass die Haltestellen des Schienenersatzverkehrs nicht immer direkt an den jeweiligen Bahnhöfen liegen. Der finale Fahrplan befindet sich derzeit noch in der Erarbeitung und wird auf diesem Portal nachgereicht.

Grund

Gleisbauarbeiten

Kontaktdaten

<https://bauinfos.deutschebahn.com/kontaktdaten/Baden-Wuerttemberg>

Diese Fahrplandaten werden ständig aktualisiert.

Bitte informieren Sie sich kurz vor Ihrer Fahrt über zusätzliche Änderungen.

Bestellen Sie sich unseren kostenlosen Newsletter und erhalten Sie alle baubedingten Fahrplanänderungen per E-Mail → <https://bauinfos.deutschebahn.com/newsletter>

Fakten und Hintergründe zu Bauprojekten in Ihrer Region finden Sie auf <https://bauprojekte.deutschebahn.com>